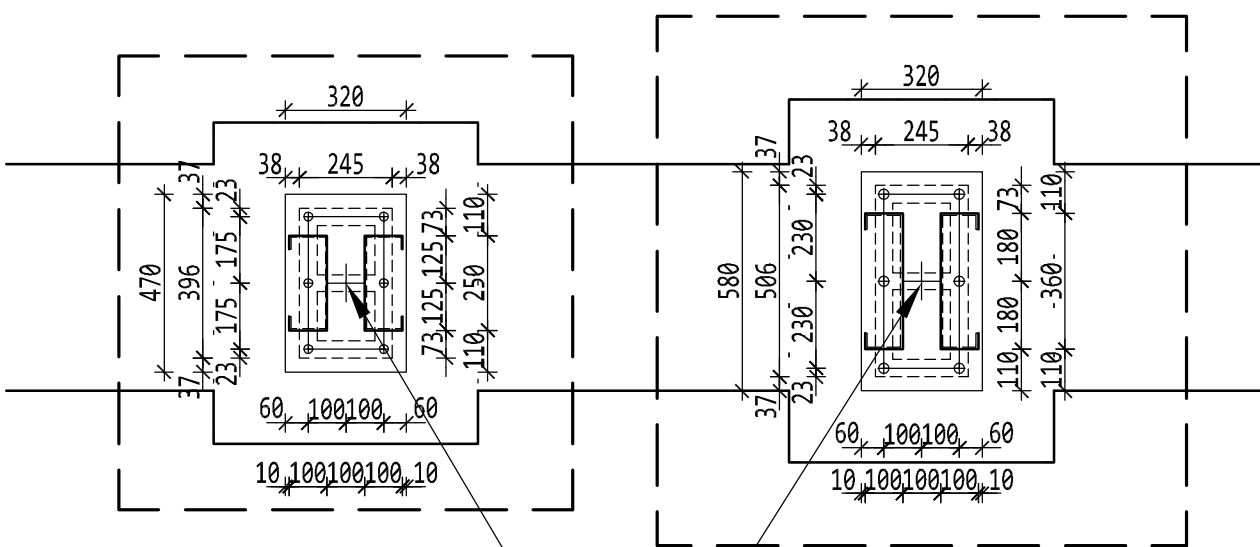
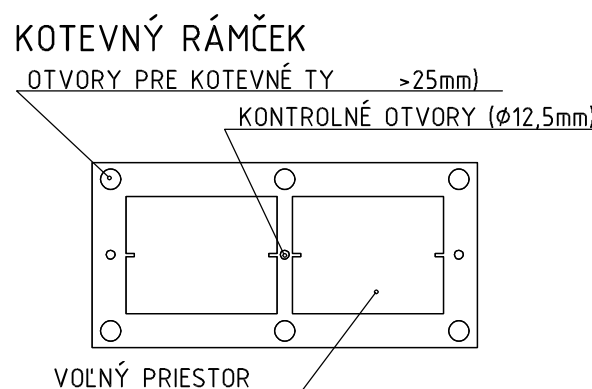
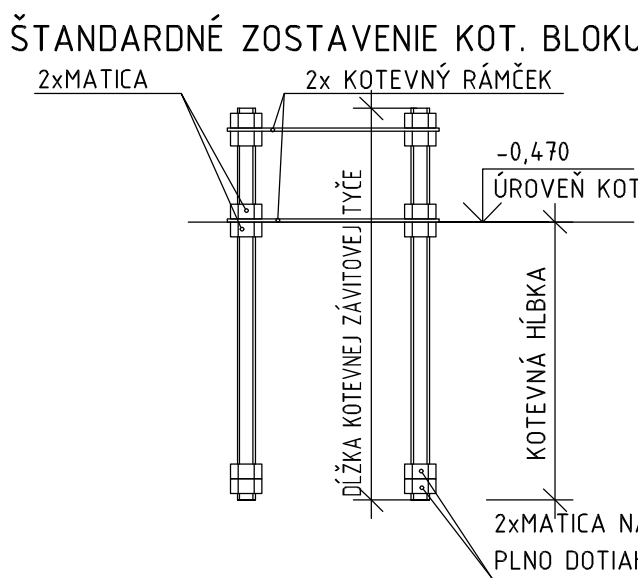


ZOSTAVENIE KOTEVNÉHO BLOKU A STÍPOV S KOTEVNOU PLATŇOU



- ZR -0,470 Horná hrana Základového roštu
- ZR -0,970 Dolná hrana Základového roštu
- ZP -1,400 Dolná hrana Základovej pátky
- PB -1,500 Dolná hrana Podkladového betónu

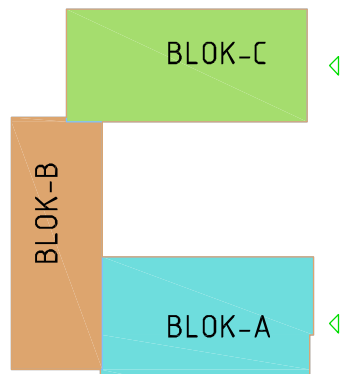


**POKYNY PRE OSADENIE KOTEVNÉHO BLOKU DO ZÁKLADU:**  
PRI RÁMČEKU NUTNÉ OSTRÁNIť PRÍPADNÝ ZVÝŠNÝ MATERIÁL Z VÝROBY  
PREVEDIE SA POLOHOVÉ VYTÝČENIE A NIVELÁCIA BLOKOV. BLOKY SA UKOTVIA DO ARMATÚRY PÁTKY  
UKOTVENIE SA PREVEDIE PRIVARENÍM POMOČNÝCH PRÚTOV K ARMATÚRE A RÁMČEKOM KOTEVNÉHO BLOKU  
NIKDY SA NESMIE VYREZÁVAŤ AKÁKOLIEK BETONÁRSKA VÝSTUŽ.  
PRI NEMOŽNOSTI OSADENIA BLOKU Z DŮVODU KOLÍŽIE S VÝSTUŽOU KONTAKTOVAŤ PROJEKTANTA  
JE NUTNÉ ZAKRYŤ ZÁVIT TYČÍ NAD ÚROVŇOU KOTVENIA, ABY NEDOŠLO K ZANESENIU UZÁVITU BETÓNOM  
**POŽIADAVKY NA ZÁKLADY:**  
POŽADOVANÁ TRIEDA BETÓNU V MIESTE KOTVENIA C 20/25 (B25)  
PÁTKY PRE KOTEVNÝ BLOK LLENTAB MUSIA BYŤ ARMOVANÉ BETONÁRSKOU VÝSTUŽOU  
BEZ KOLÍŽIE S KOTEVNÝM BLOKOM, PRIPEVNENÝM ZVARMÍ ALEBO VIAZACÍM DRÔTOM.  
PÁTNÁ DOSKA OCELOVÝCH STÍPOV MUSÍ BYŤ PODLIATA CEMENTOVOU HMOTOU TAKTO:  
SPÁRA DO 25 mm - KAŠA Z ČISTÉHO PORTLANDSKÉHO CEMENTU  
SPÁRA NAD 25 mm - RIEDKA MALTA Z PORTLANDSKÉHO CEMENTU, POMER 1:1 (CEMENT K JEMNÉMU PLNIVU)  
SPÁRA NAD 50 mm - HUŠTÁ MALTA Z PORTLANDSKÉHO CEMENTU, POMER 1:2 (CEMENT K JEMNÉMU PLNIVU)  
MÔŽNO POUŽIŤ PROFESIONÁLNE PODLIEVACIE HMOTY: NAPR. SIKAGROUT-318, GROUTEX 603, SUPERFIX r  
PODLIATIE A OBEŤONÁVKA VYHOTOVÍ ZHOTOVITEĽ. ZÁKLADOV NAJNESKŮR DO 3 PRACOVNÝCH DNÍ  
PO ZDVHNUTÍ A ZROVNANÍ OCELOVEJ KONŠTRUKCIE  
MAXIMÁLNA VÝŠKOVÁ ODCHÝLKA ZÁKLADOVÝCH KONŠTRUKCIÍ BUDE ±10 mm  
MAXIMÁLNA SMEROVÁ ODCHÝLKA STREDU ZÁKLADOVEJ PÁTKY BUDE ±10 mm  
MAXIMÁLNA SMEROVÁ ODCHÝLKA LÍCA OPORNEJ STENY BUDE ±10 mm  
VŠETKY KOTEVNÉ PROFILY A STÍPY OPATRIŤ 2x NÁTEROM ETERNAL MAT AKRYLÁTOVÝ SIVÝ  
STÍPY NATRIEŤ DO VÝŠKY 200 mm NAD ÚROVŇ ČISTEJ PODLAHY

LEGENDA MATERIÁLOV

- Zelezobetón, C20/25, ocel B500B, sieťe KY-14
- Podkladový betón PB1, hr. 100mm, C20/25
- Zateplenie - návrh architektúry
- zhutnený štrk
- zhutnená zemina leterú
- pôvodný terén

DELENIE RIEŠENÉHO OBJEKTU



POZNÁMKY:

betónovať do suchého (nepremočeného) výkupu  
späťné základy medzi pásky vykonať po vtrvších a zhutniť  
medzi základy urobiť lešenie rozvody, prípravy podľa profesii EL, Z...  
poť pásky roštu vložiť zeminae prvky bleskozvodu  
vrstvy pod podkladným betónom a pásmi zhutniť na Edel 2 = 35 MPa  
previesť kontrolu zhutnenia statikými skúškami  
v prípade nezrovnalostí zastaviť prácu a privolať projektanta na vyriešenie

BETÓN STN EN 206-1-C25/30 - XF2, XC2 (Sk) - Cl 0.4 - Dmax 32 - S2  
OCEL B500B  
KRYTIE 40mm

**POZNÁMKA:**  
PRED ZAČATÍM PRÁČ JE REALIZÁTOR POVINNÝ SI VŠETKY ROZMERY PREMERAŤ NA MIESTE. V PRÍPADO ZISTENÝCH NEJASNOSTÍ  
ALEBO NEDOSTATKOV JE REALIZÁTOR POVINNÝ PRED ZAČATÍM PRÁČ KONTAKTOVAŤ PROJEKTANTA. ZMENY V PROJEKTE SÚ  
POVOLENÉ LEN NA ZÁKLADE PÍSMENÉHO SÚHLASU PROJEKTANTA. DOČASNÉ STAVBY JE POVINNÝ DOORZÁŤ PLATNÉ  
ZÁKONY, VYHLÁŠKY, STN, EN, NARIADENIA O POZP A PO A TECHNOLOGICKÉ POSTUPY POUŽITÝCH STAVEBNÝCH PRVKOV.  
ZHOTOVITEĽ ZABEZPEČÍ OCHRANU OKOLIA PRED PRÁSNOSTAMI A ZNEČIŠTENÍM. PRED ZAČATÍM BÚRACÍCH PRÁČ ODPOVIŤ BÚRANÉ  
PRIESTORY OD ELEKTRO, VODY A PLYNU. POČAS PRÁČ ZABEZPEČIŤ OSTATNÉ KONŠTRUKCIE (HLAVNE NOSNÉ) PRED POŠKODENÍM.  
NEODOLITEĽNOSŤ SÚČASŤOU VÝKRESOVEJ DOKUMENTÁCIE JE AJ TECHNICKÁ SPRÁVA. PROJEKTANT NENESIE ŽIADNU  
ZODPOVEDNOSŤ ZA ZMENY VYKONANÉ BEZ JEHO PÍSMENÉHO SÚHLASU.

REVÍZIA 01: Zmena obvodu dosky a šíťu bloku A - podľa podkladu z 20.11.2024

ZODP. PROJEKTANT: ING. ARCH. JÁN TURČI PROJEKTANT: ING. SAMUEL PUP DRAHOŠOVSKÝ, ING. JÁN VOLEČO OBJEKT: RIMAVSKÁ SOBOTA MESTO: RIMAVSKÁ SOBOTA INVESTOR: BANKOBRITICKÝ SAMOSPRÁVNÝ KRÁL MĚSTSTVO SVP 23, 574 01 BANKA BYSTRICA	<div><div>A</div><div>B</div></div> ARCHITECTURAL & BUILDING MANAGEMENT S.r.o.	FORMÁT: 12 A4 DÁTUM: 20/11/2024 STUPEŇ PO: DRS ČÍSLO ZAKAZKY: ZNAČKA: MĚRKA: Rev 01 ČÍSLO VÝKRESU: E1.2-ST 01
REKONŠTRUKCIA OBJEKTŮV PRE VÝBUDOVANIE TRÉNINGOVÉHO CENTRA V SOŠ HÚSTĚ A ROZVOJ KOMPLEXNÉHO ODBORNÉHO VZDELÁVANIA V SPOLUPRÁCI SO ZÁMEŠTNÁVATECOM - VÝKONÁVACIE PROJEKTOVÉ DOKUMENTÁCIE MÝNSKÁ LÚČA, K.Ú. RIMAVSKÁ SOBOTA, PARC.Č. 1726/3-12, 14-19, 24-26 STATIKA - BETONOVÉ KONŠTRUKCIE ZODP. PROJEKTANT: ING. KAMIL MOLNÁR PROJEKTANT: ING. JARAB HASIN	ZÁKLADY	1:50